



## Die Vorteile von Energiegemeinschaften

Burg Perchtoldsdorf  
26. Februar 2025

DI Dr. Karin MAIRITSCH

# Inhalte

- 1. Was sind Energiegemeinschaften?**
- 2. Welche Energiegemeinschaften gibt es in Perchtoldsdorf?**
- 3. Tarifgestaltung**
- 4. Lastprofile und soziale Effekte**
- 5. FAQs**

**1.**

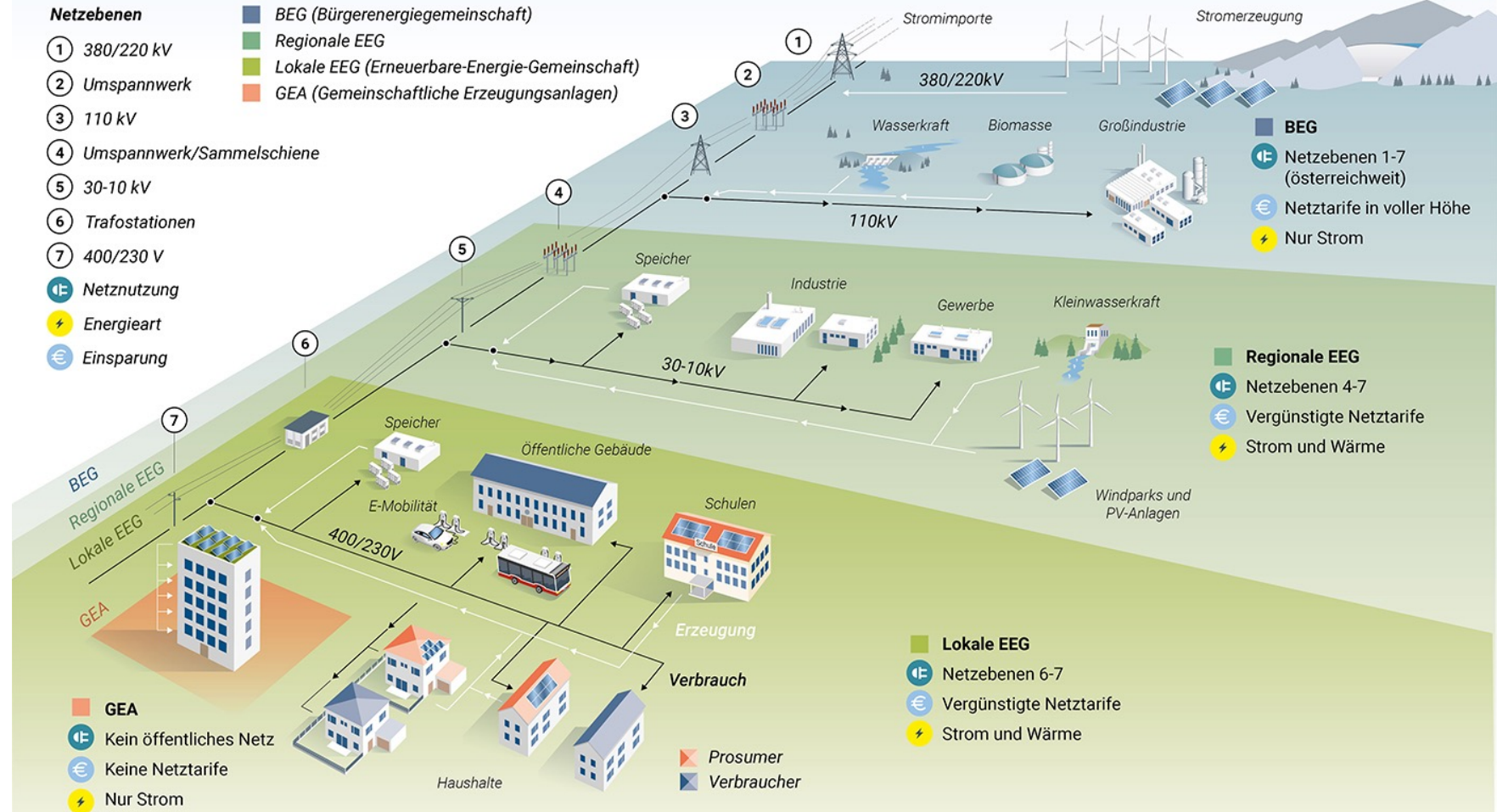
**Was sind Energiegemeinschaften?**

# Was sind Energiegemeinschaften?



- ❖ Eine Energiegemeinschaft ist ein **Zusammenschluss** von zumindest einem **Strom-Erzeuger** und einem **Strom-Verbraucher**
- ❖ Energiegemeinschaften werden nicht durch Gemeindegebiete oder Ortsgrenzen definiert, sondern über das **Stromnetz**.

# Netzebenen und Energiegemeinschaften



**2.**

**Energiegemeinschaften  
in Perchtoldsdorf**

# franz.energy

**Gründung  
Juni 2023**

**aktuell 129 Mitglieder**

**Vorstand**

Roland APEL

Andreas FASCHING

Philip HOLLMANN

Karin MAIRITSCH

Lucas THIELE-ORBERG

Elisabeth ZIMMEL



**Gründung**  
**Juli 2024**

**aktuell 36 Mitglieder**

**Vorstand**

John HUBER

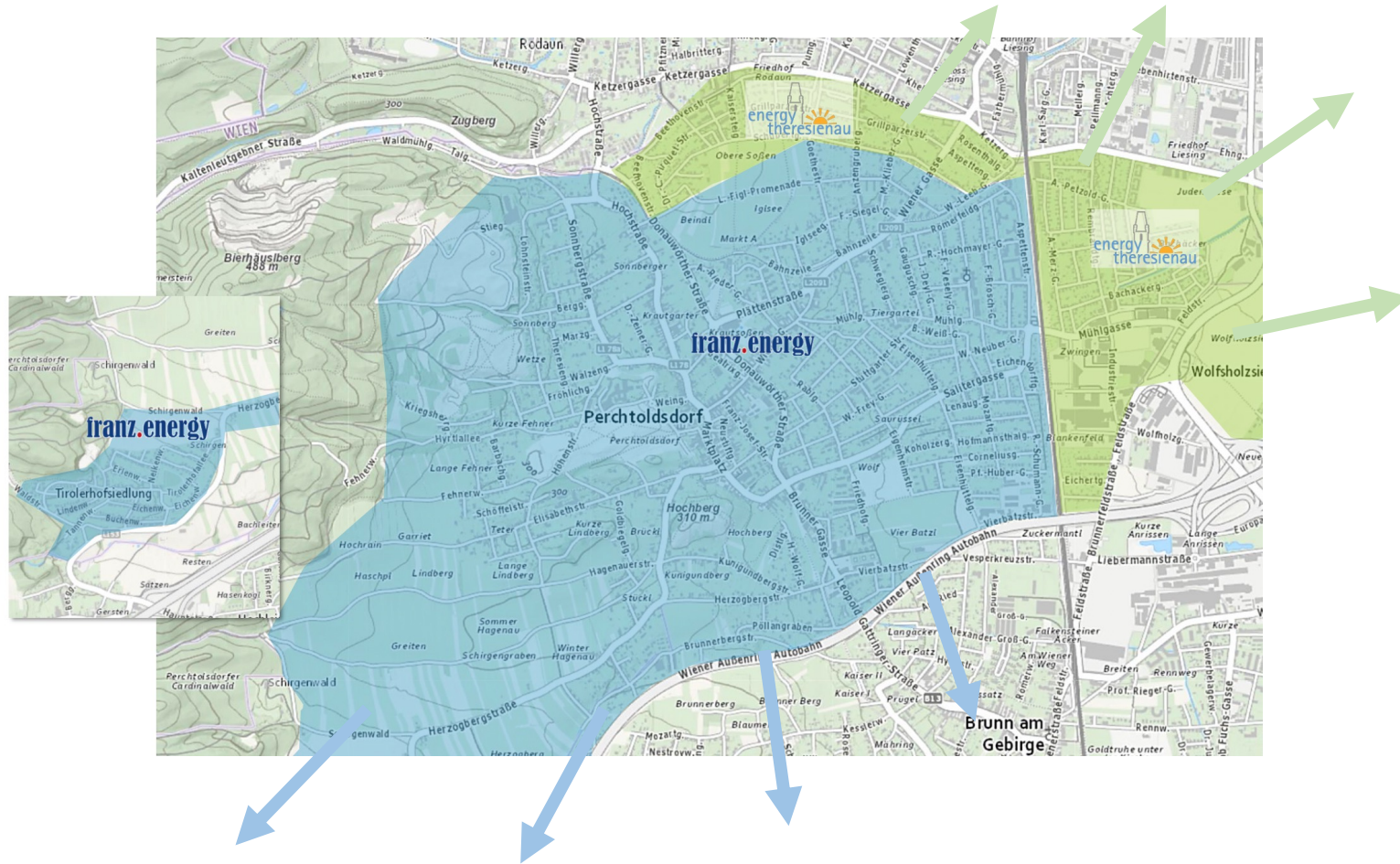
Christof FEDERLE

Werner BREIT

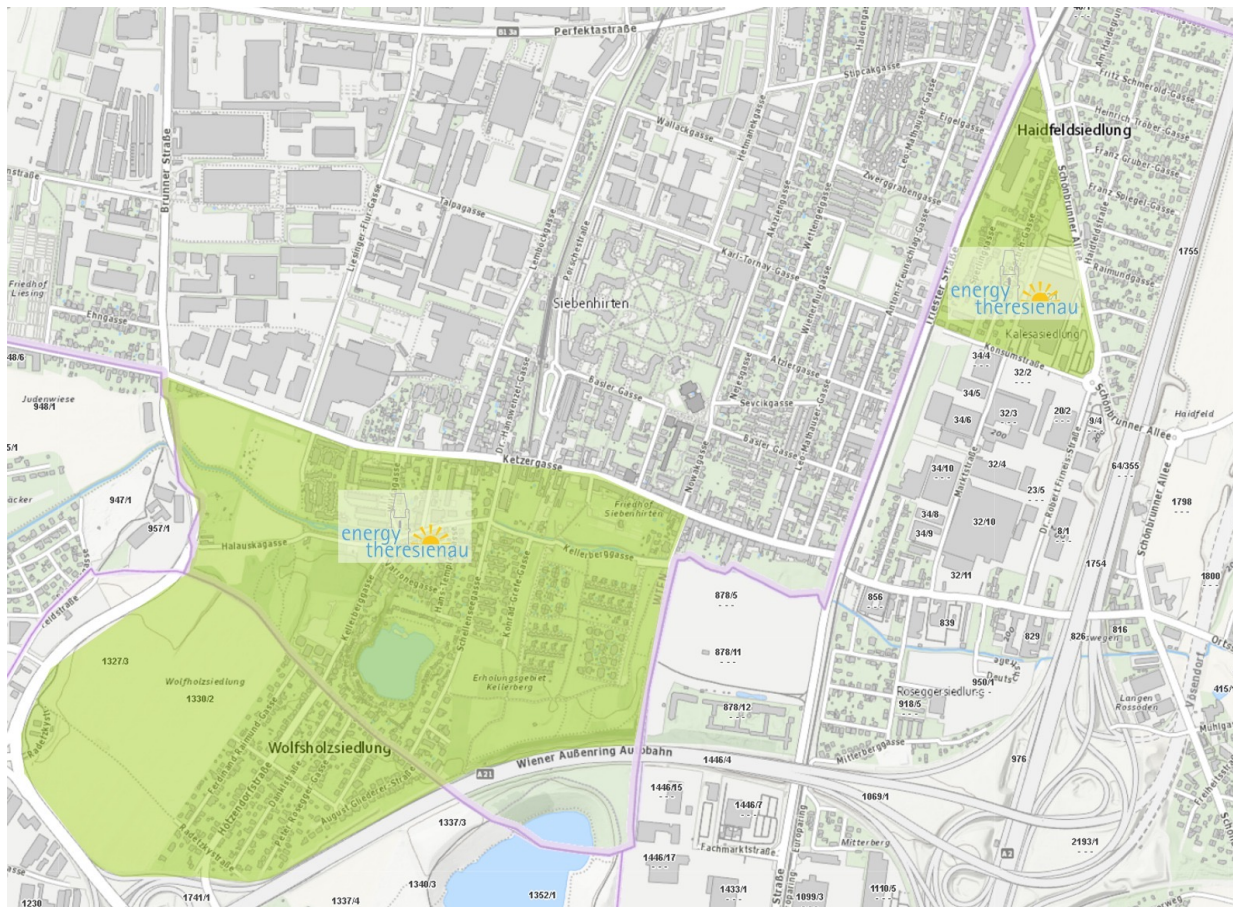
Claudia SUMPER



# Einzugsgebiete in Perchtoldsdorf



# Einzugsgebiet der EEG Energy Theresienau in Brunn am Gebirge und Vösendorf



# Beauskunftungskennzahl

eine Kombination aus 12 Zeichen, wichtig sind die ersten sechs davon

**franz.energy**                      **WNDF23**

**energy-theresienau**              **00LI21**

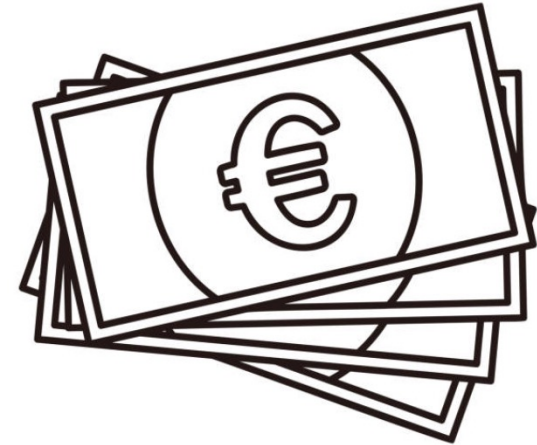
Rodaun                                      00LI11

<https://www.wienernetze.at/beauskunftungskennzahl-abfragen>

**3.**

# **Tarifgestaltung**

# Wirtschaftliche Vorteile



## ❖ Die Verbraucherin

zahlt für den Strom aus der Energiegemeinschaft weniger als beim herkömmlichen Energieversorger

## ❖ Die Produzentin

bekommt für den PV-Überschuss-Strom mehr als den Marktpreis

**Eine Win-Win-Situation!**

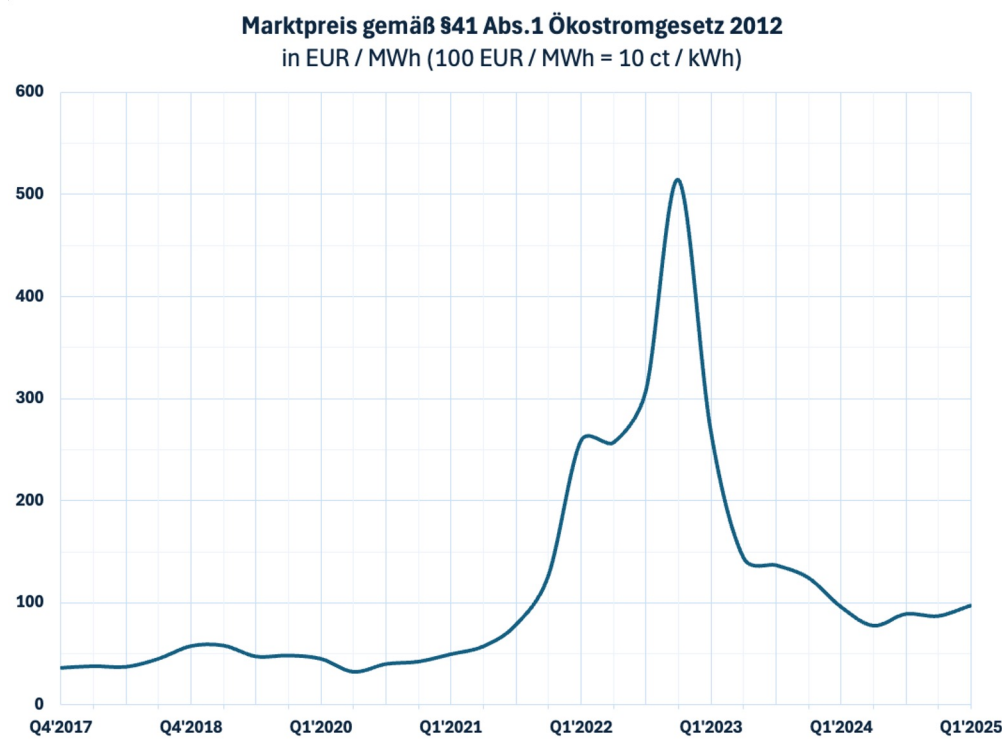
# Rahmenbedingungen für innerhalb der Erneuerbaren Energiegemeinschaft gehandelten Strom

- ★ **Reduktion des Netzarbeitspreises**
- ★ **Entfall des Erneuerbaren Förderbeitrages**
- ★ **Entfall der Elektrizitätsabgabe**

# Was zahlt der Markt für PV-Überschuss-Strom?

## Einspeisetarif OeMAG ct/kWh

Juli 24	5,3
August 24	5,8
September 24	6,0
Oktober 24	6,9
November 24	8,7
Dezember 24	8,7
Jänner 25	9,7



\* kaufmännisch gerundet auf 1 Nachkommastelle

# Was kostet Ökostrom?

	Netto	Brutto
Verbund	14,30	17,16
Wienenergie OPTIMA entspannt	13,71	16,45
go green energy	12,50	15,00
disk strom	12,50	15,00

## Energiepreis ohne Netzgebühren und Abgaben, ct/kWh

Quellen (abgerufen 24.02.2025)

5000 kWh/a, Ökostrom, Smartmeter, Wohnung/kleines Haus, Spitzen: Werktags morgen abend, Wochenende

<https://www.e-control.at/tarifkalkulator#/>

\* kaufmännisch gerundet auf 1 Nachkommastelle



# **Tarife** franz.energy und energy-theresienau **aktuell**

<b>Produzenten</b>	<b>8 ct/kWh</b>
<b>Konsumenten</b>	<b>12 ct/kWh</b>
<b>Jährlicher Mitgliedsbeitrag</b>	<b>24 Euro</b>

	<b>Energie- versorgungs- unternehmen</b>	<b>Regionale Energie- gemeinschaft</b>
<b>Energiepreis</b>	<b>12</b>	<b>12</b>
Netzarbeitspreis	7,40	5,328
Netzverlustentgelt	0,70	0,70
Erneuerbaren Förderbeitrag	0,796	0,00
Elektrizitätsabgabe	1,50	0,00
Mehrwertsteuer	4,4674	1.2056
<b>Summe</b>	<b>26,8634</b>	<b>19,2336</b>

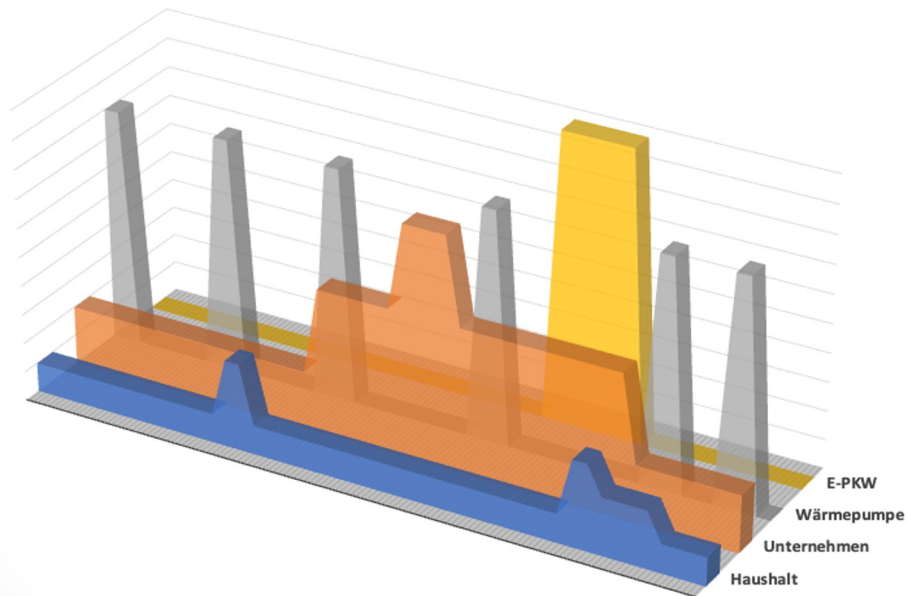
**Ersparnis 39 % !**

	<b>Energie- versorgungs- unternehmen</b>		<b>Regionale Energie- gemeinschaft</b>
<b>Energiepreis</b>	<b>5,63</b>	↔	<b>12</b>
Netzarbeitspreis	7,40		5,329
Netzverlustentgelt	0,70		0,70
Erneuerbaren Förderbeitrag	0,796		0,00
Elektrizitätsabgabe	1,50		0,00
Mehrwertsteuer	3.2052		1,2056
<b>Summe</b>	<b>19,2312</b>	↔	<b>19,2336</b>

**4.**

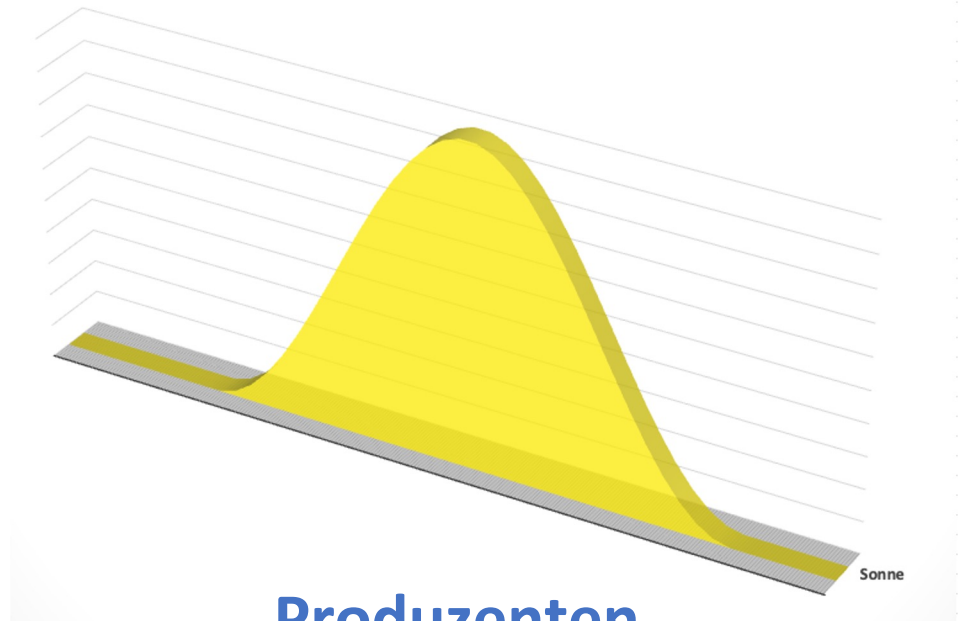
**Lastprofile  
und soziale Effekte**

# Lastprofile - ohne EEG



## Verbraucher

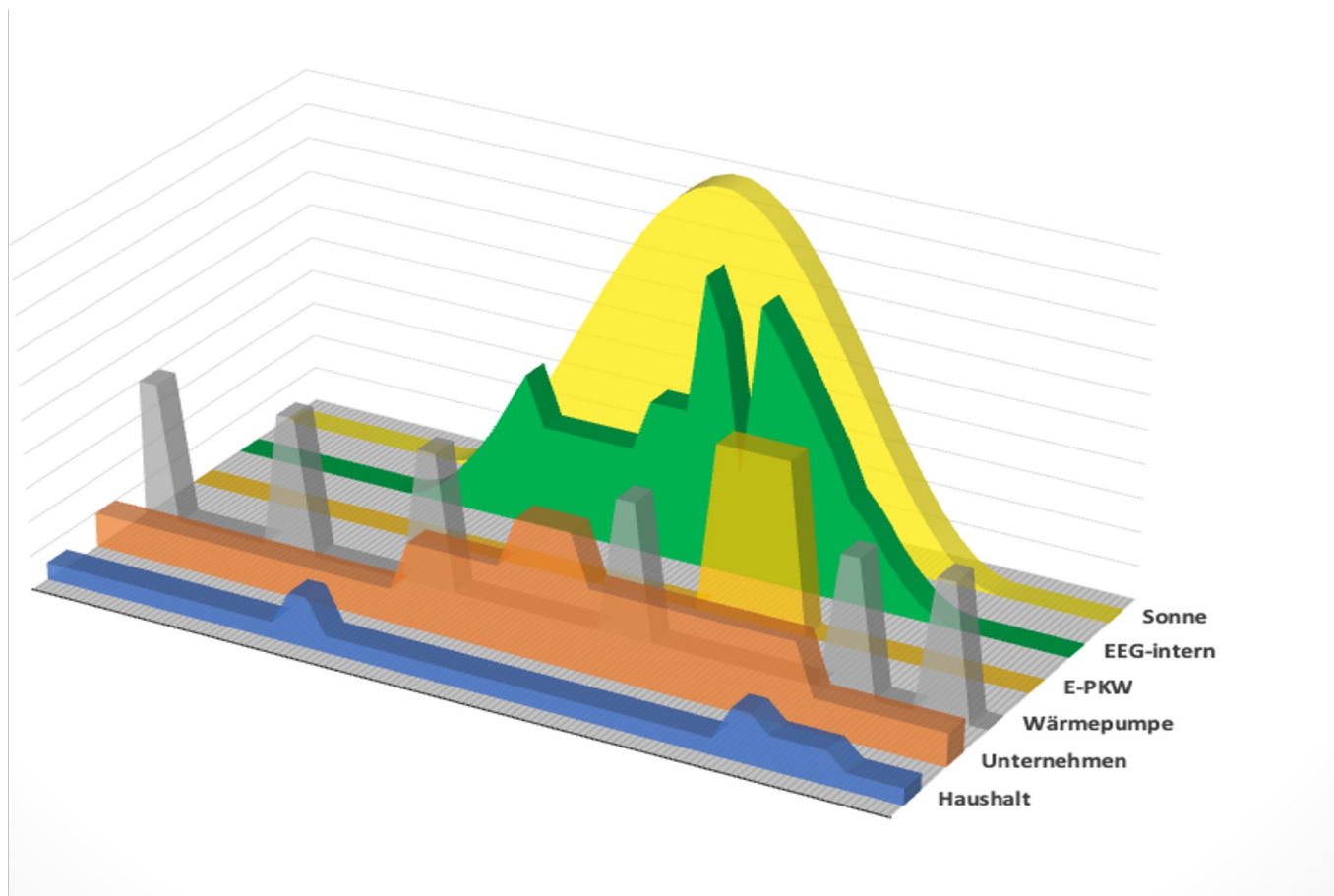
kaufen vom Energieversorger



## Produzenten

verkaufen an den Energieversorger

# Lastprofile - mit EEG



# Die Mitgliederversammlungen – wir sind **Verein!**

- ☀️ Zusammentreffen der Vereinsmitglieder vier Mal pro Jahr zu Quartalsbeginn
- ☀️ Gemeinschaftliche Festlegung der Tarife
- ☀️ Erörterung der aktuellen Trends am Energiemarkt
- ☀️ Gemeinsames Weiterentwickeln der Gemeinschaft

**5.**

**Häufig gestellte Fragen**



# Häufig gestellte Fragen und ihre **Antworten**

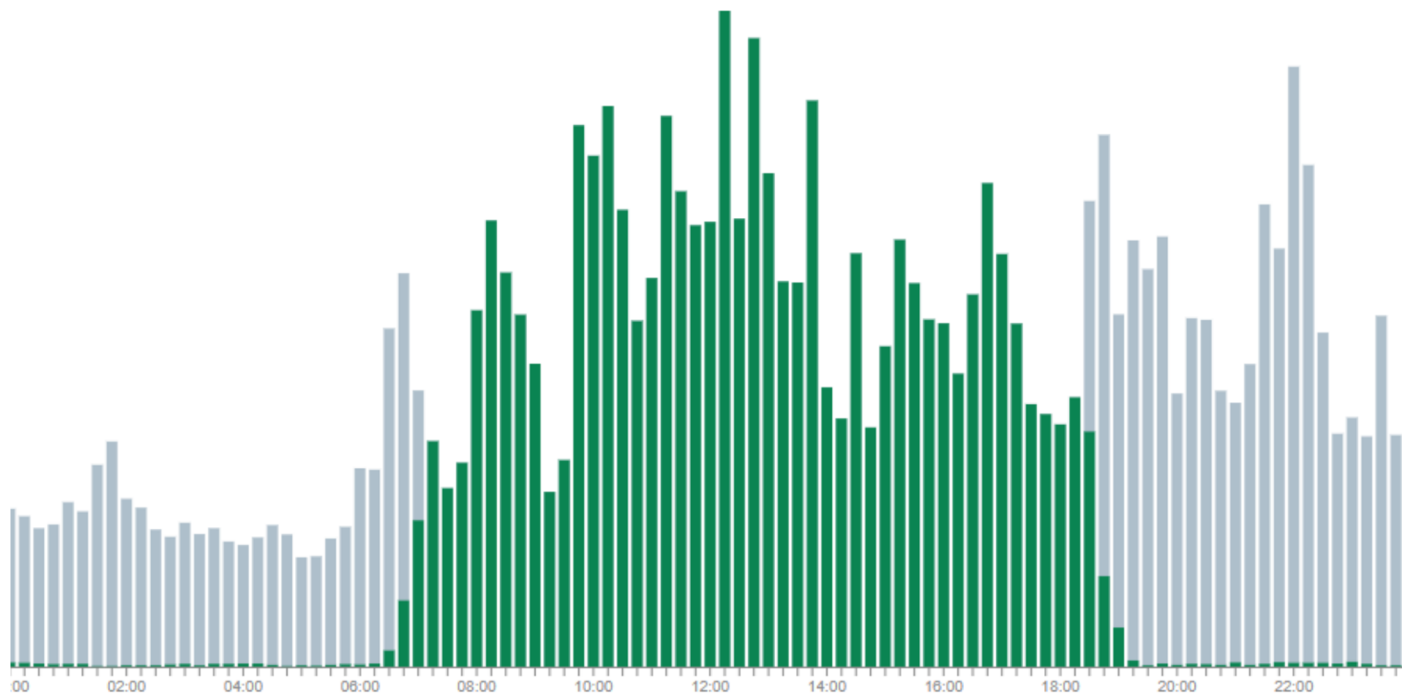
- ★ **Man muss keine eigene PV-Anlage besitzen um Teil einer EEG zu sein.**

**Die EEG braucht auch reine Strom-Konsumenten!**

- ★ **Man muss seinen bisherigen Strom-Lieferanten nicht wechseln, wenn man einer EEG beiträgt. Soll man auch gar nicht.**

**Die EEG hat nur dann Strom, wenn die Sonne scheint.**

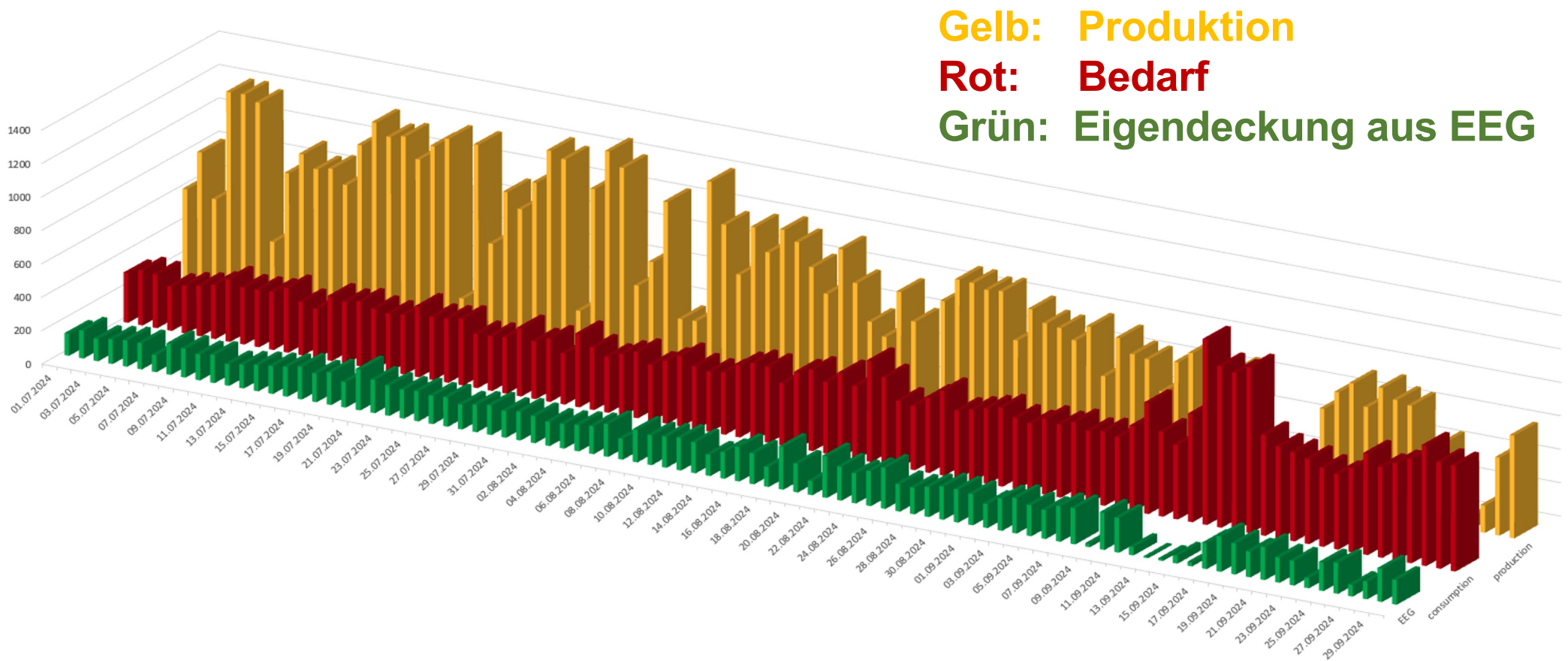
# Die Energiegemeinschaft hat dann Strom, wenn die PV-Anlagen Überschuss-Strom produzieren



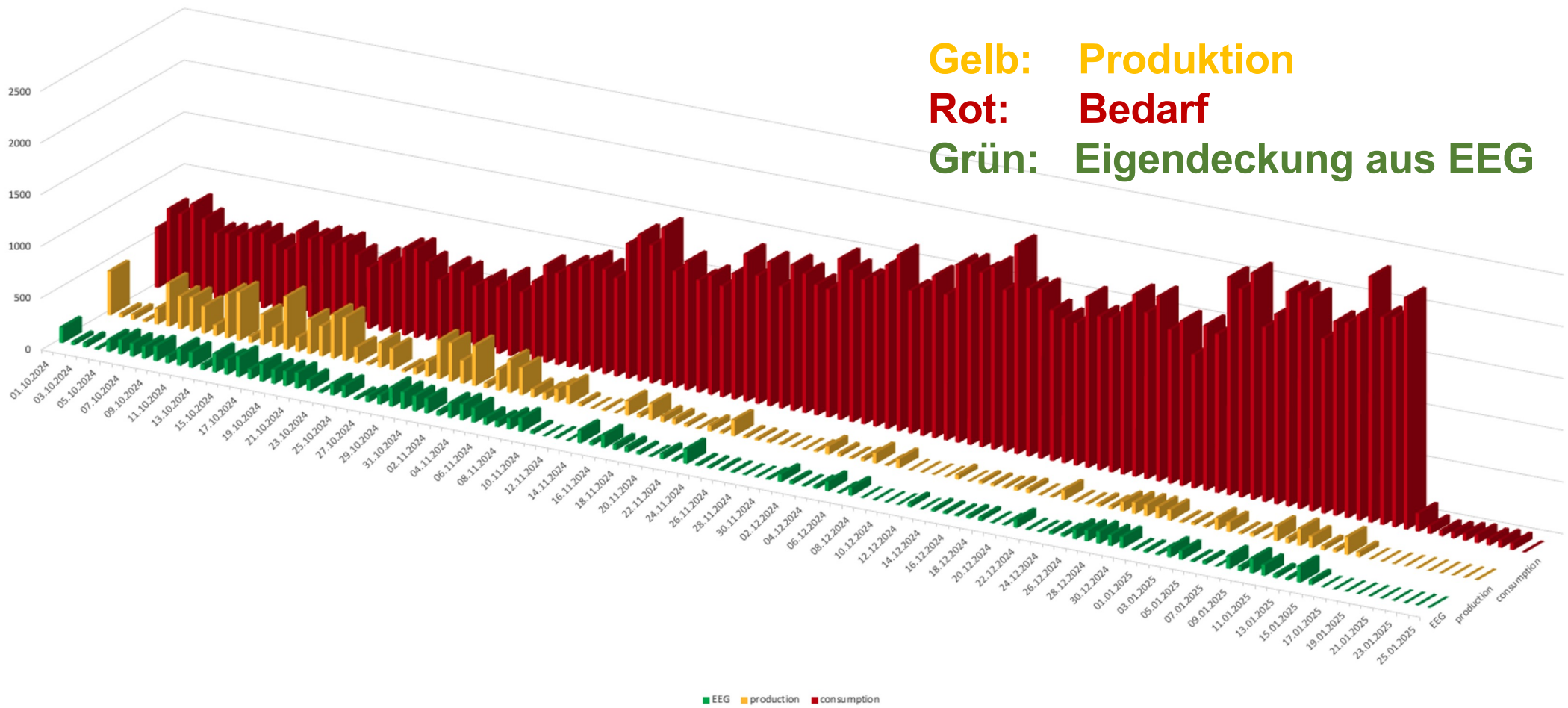
**Grün:**  
Eigendeckung  
aus der EEG

**Grau:**  
Reststrombezug

# Eckdaten franz.energy 1. Juli bis 30. September 2024



# Eckdaten franz.energy 1. Oktober 2024 bis 25. Jänner 2025



# Häufig gestellte Fragen und ihre **Antworten**

- ★ Die für den über die Energiegemeinschaft bezogenen elektrischen Strom anfallenden Netzgebühren werden über den Netzbetreiber abgerechnet

Von der Energiegemeinschaft kommt eine eigene Stromrechnung.

- ★ Die technische Voraussetzung für den Beitritt zu einer Energiegemeinschaft ist ein Smartmeter und ein Smartmeter-Webportal.

# Energiegemeinschaften

**regional  
nachhaltig  
fair**

**franz.energy**



**DI Dr. Karin MAIRITSCH**  
**[karin@mairitsch.com](mailto:karin@mairitsch.com)**